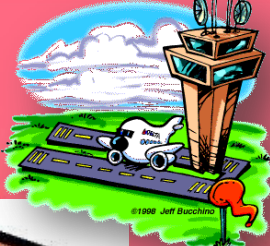
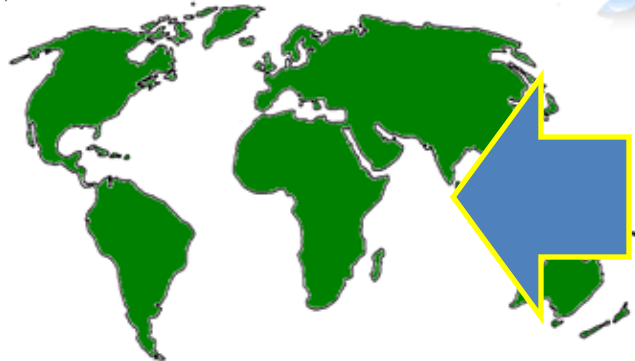


**PROSEDUR PENGELUARAN BENIH
DARI DALAM WILAYAH NEGARA RI**



Melalui tempat-tempat
pengeluaran yang
ditetapkan

Dilaporkan & diserahkan kepada
Petugas Karantina Tumbuhan →
untuk keperluan Tindakan KT
(pemenuhan persyaratan negara
tujuan)

Disertai :

- SIP Mentan
- Jika Dipersyaratkan disertai:*
 - ✓ *Phytosanitary Certificate (PC)*
 - ✓ *CITES (tanaman dilindungi)*

PROSEDUR EKSPOR BENIH

